



СОЦИАЛЬНЫЙ ПРОЕКТ «Эко ферма для детей»

ОПИСАНИЕ ПРОЕКТА

ЦЕЛЬ ПРОЕКТА ЭКО ФЕРМА ДЛЯ ДЕТЕЙ : создание благоприятной среды, для развития у детей экологического мышления, усвоению ими трудовых навыков связанных с сельским хозяйством, а также для создания условий по внедрению трудовых мероприятий направленных на реабилитацию детей с ограниченными физическими возможностями.

ЗАДАЧИ ПРОЕКТА:

- 1.Создание инфраструктуры эко фермы.
- 2.Интеграция объектов животного и растительного мира в систему эко фермы.
- 3.Формирование методической основы для организации работы эко фермы с посетителями.

УЧАСТНИКИ ПРОЕКТА:

- Дети от 5 до 18 лет
- Родители
- Социальные работники
- Психологи
- Педагоги
- Органы власти
- Детские сады и школы

Приоритетной категорией детей на которую ориентирован данный проект являются дети с ограниченными физическими возможностями.

МЕСТОПОЛОЖЕНИЕ ЭКО-ФЕРМЫ:

Волгоградская область, с. Большие Чапурники, 1 микр., 3-й квартал, 1 «Ж».

Эко ферма располагается на участке 4000 кв.м. примыкающего к проточному каналу.

На территории участка планируется строительство: двух гостевых домиков, домика для социальных работников, работников фермы, здания фермы для содержания животных, двух теплиц для выращивания овощей.

Эко Ферма рассчитана на разовое посещение , а также на долговременное пребывание ограниченных групп посетителей.

ОЖИДАЕМЫЙ ОХВАТ ПОСЕТИТЕЛЕЙ ЭКО ФЕРМЫ: 500 чел. в год

ОБЩИЙ ВИД ЭКО-ФЕРМЫ

Схема расположения объектов эко-фермы

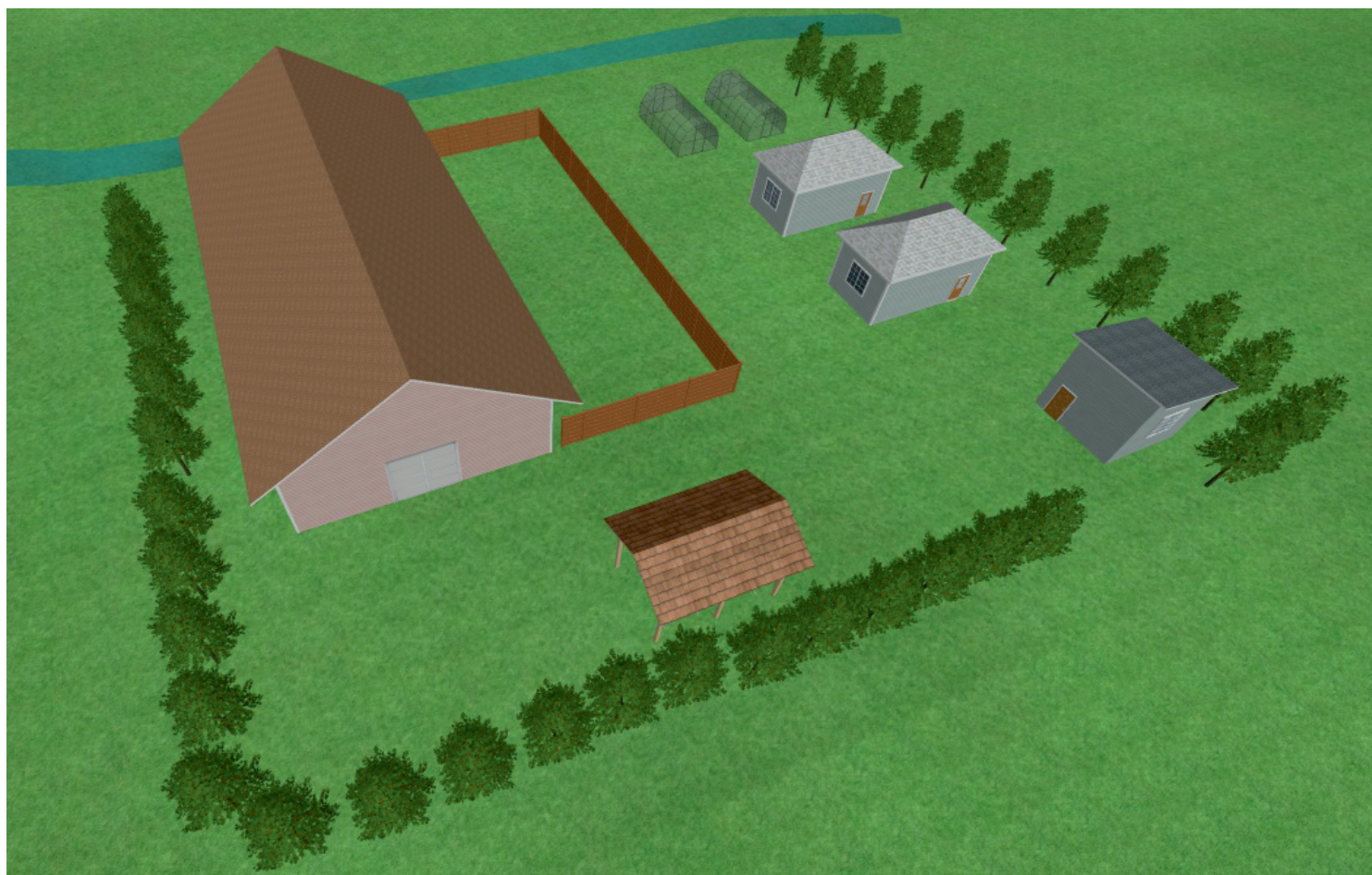
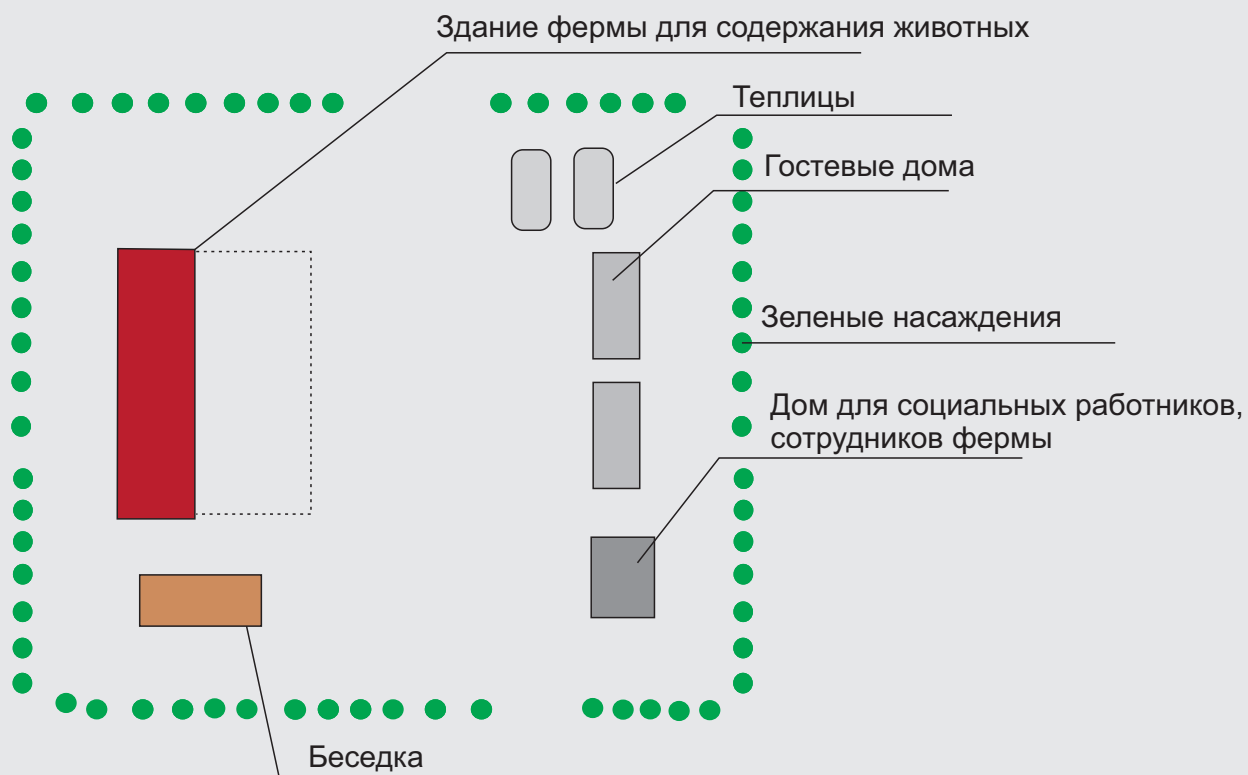
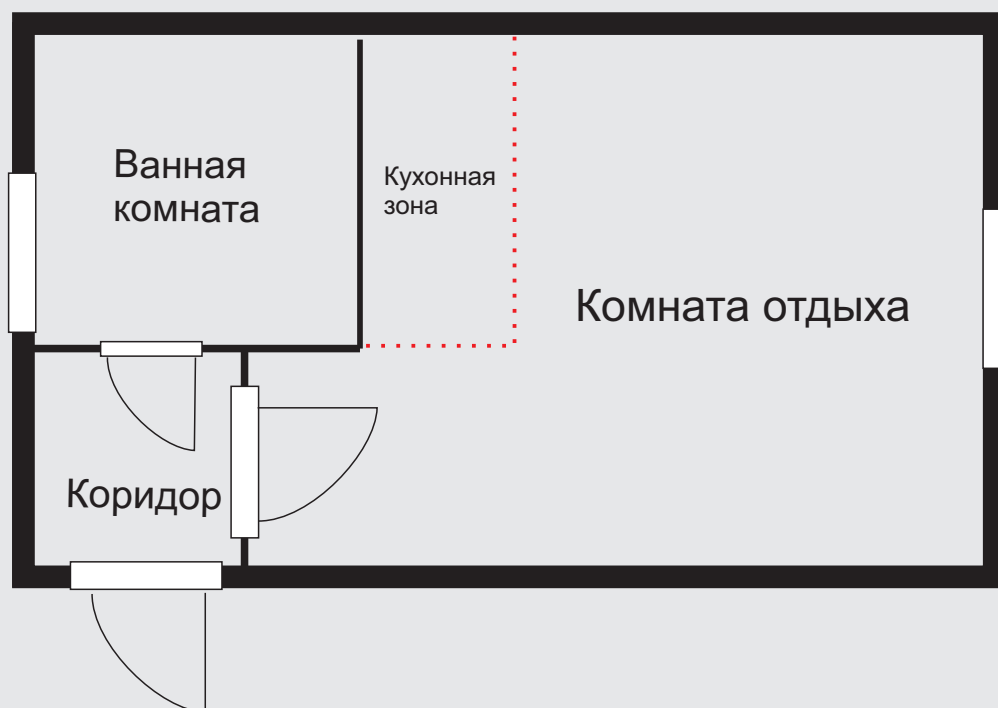


Схема расположения комнат в гостевом доме



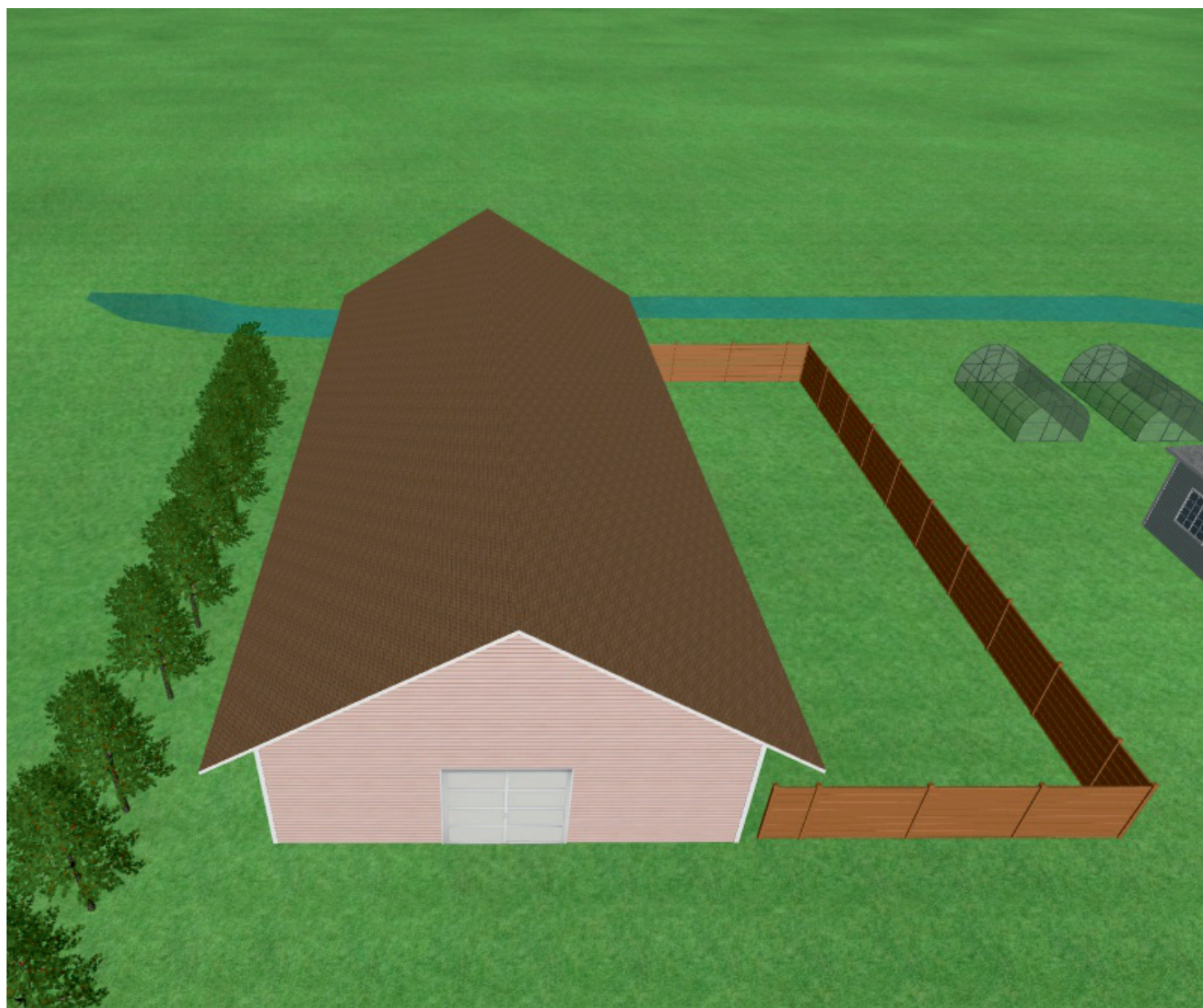
ДОМ ДЛЯ СОЦИАЛЬНЫХ РАБОТНИКОВ, СОТРУДНИКОВ ФЕРМЫ

Схема расположения комнат в доме для социальных работников, сотрудников фермы



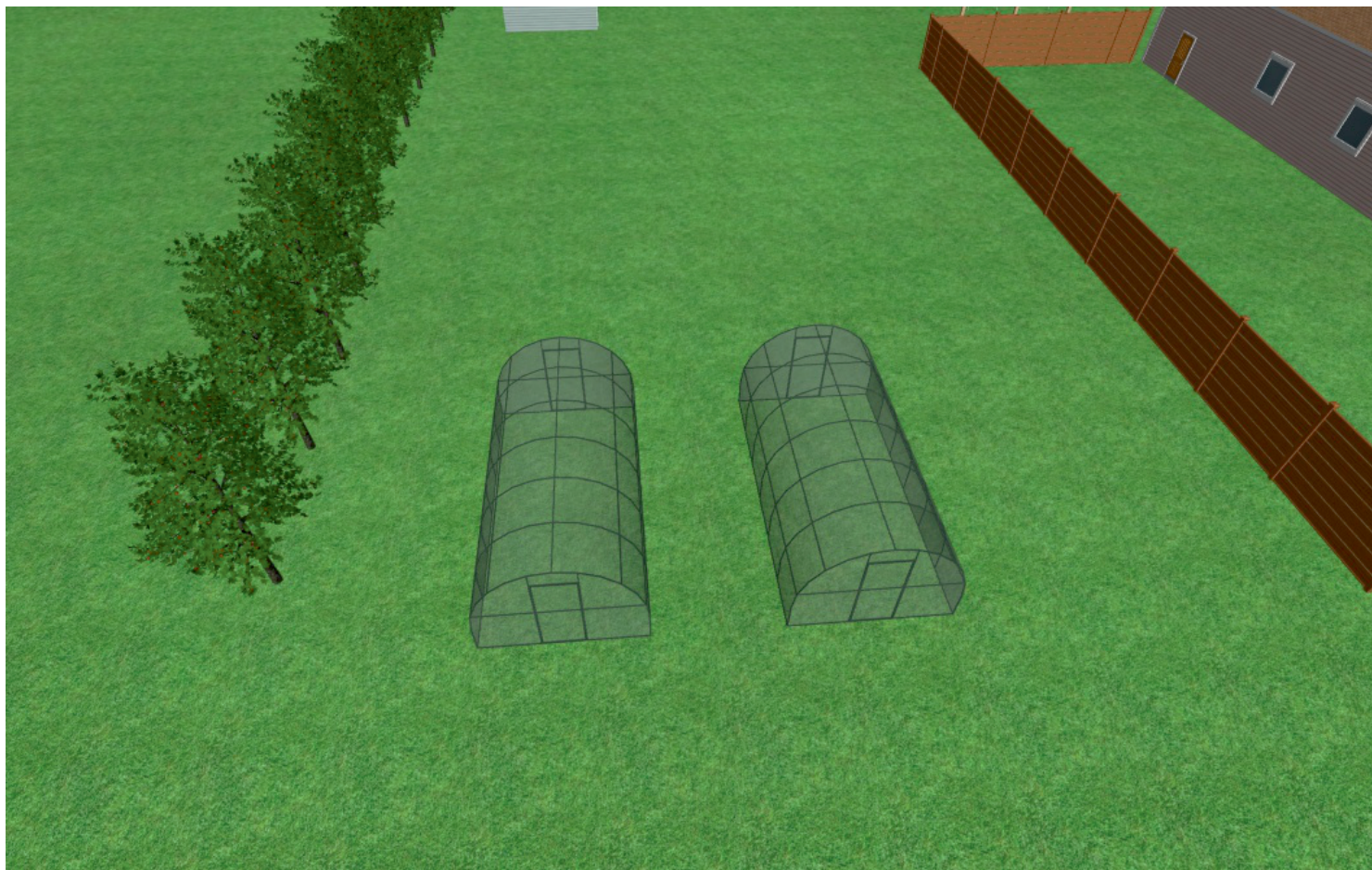
ЗДАНИЕ ФЕРМЫ ДЛЯ ЖИВОТНЫХ

Схема расположения комнат в здании фермы для животных



ЭЛЕМЕНТЫ ЭКО ФЕРМЫ

Теплица поликарбонатная (2 шт.)



Беседка с лавочками

